



# 女權自助餐以及咖啡符號 的使用及影響

發表人：鍾沛妤

指導教授：石易平副教授

# 緒論

心情 · 2017年3月2日

## 女權自助餐好ㄉ嗎？

我想，何謂女權自助餐不需要多加解釋。... 但那些自助餐的夾食者使我害怕成為女森，

13 3 3

感情 · 2022年1月25日

## 女權自助餐範例

微西斯 男生如果太粗讓你不舒服會考慮分手嗎...

11 17 2

時事 · 6月18日

## 民進黨的歡樂女權自助餐

這次自助餐紅利又給民進黨吃到了...  性別對了(女)

51 40 22

閒聊 · 3月7日

## 們不要出來丟女生的臉

原文在這 超大杯 - Dcard ... 不要合理化自己想“占便宜”的心態好嗎

87 47 29

有趣 · 2022年11月18日

## 蔡英文是不是再偷 雞排妹

可是臉書卻沒 可能發現是最近敏感圖案撤掉... 看到這張簡直笑死

32 41 24



海洋大學 · 4月23日



海大 怎麼那麼多啊== ... 今天下午自己一個人邊走邊玩手機

41 37 10

# 文獻回顧

# 研究方法

# 研究分析

# 結論與建議

# 研究問題

1. 「女權自助餐」以及咖啡符號在怎麼樣的情境下會被使用？
2. 被稱為「女權自助餐」或是咖啡符號時，人們是如何回應？

# 厭女文化

厭女(misogyny)是指「對女人的害怕或憎恨」

(Andermahr, Lovell, Wolkowitz, 1997)

厭女文化不只取悅男人、滿足男性凝視外，還會使女性陷入自我厭惡及自我否定的處境。

《性別打結》(The Gender Knot)

# 迷因中的厭女與女權反擊

迷因為一個能夠傳遞文化的單位，或是用來描述模仿行為的元素。

《自私的基因》（The Selfish Gene）

許多包含厭女或性別歧視的言論在網路上以迷因的形式出現後，因其病毒式的傳播特性，迅速被大量再製和使用。

（Kumari, S. , 2021）

# 女權自助餐

泛指宣稱支持性別平權，卻享受著父權紅利，並僅挑選「對於自身有益處」的女性。（平雨晨，2019）



# 咖啡符號

「Women☕」，又稱Women Coffee或Hmph, Women，是一種文字迷因，當看到女性做出愚蠢或尷尬的行為時就會使用這個迷因進行回應。

台灣多用「超大杯」、「窩們」代替



# 論述分析法

把符合關鍵字的文章整理，並將其編碼後，初步分析發文內容及留言所表達的意思，而後將文章參與討論者分為留言者及回應人，進行最後分析

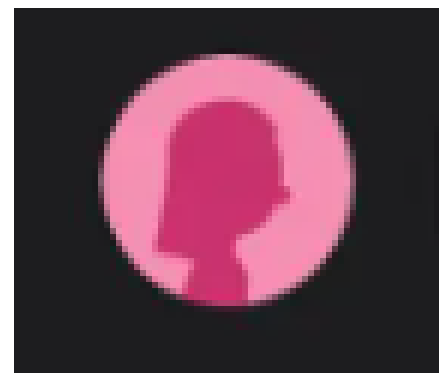


# 社群平台-Dcard

- 使用者年齡較年輕
- 匿名功能
- 有審核身分機制

## 使用關鍵字

- 自助餐
- 超大杯
- 窩們
- 咖啡表情符號
- 粉頭



## 資料蒐集時長

7/1-8/31

## 資料蒐集數

有效資料：69筆

無效資料：6筆

# 感謝參與

聯絡方式：

[g410330734@gmail.com](mailto:g410330734@gmail.com)

